



연구기관 채용정보 서비스

우리는 미래의 인재가 될 수 있습니다.

04

참여방법

연구기관 채용서비스, 하이브레인트, 인크루트 내 채용공고 확인

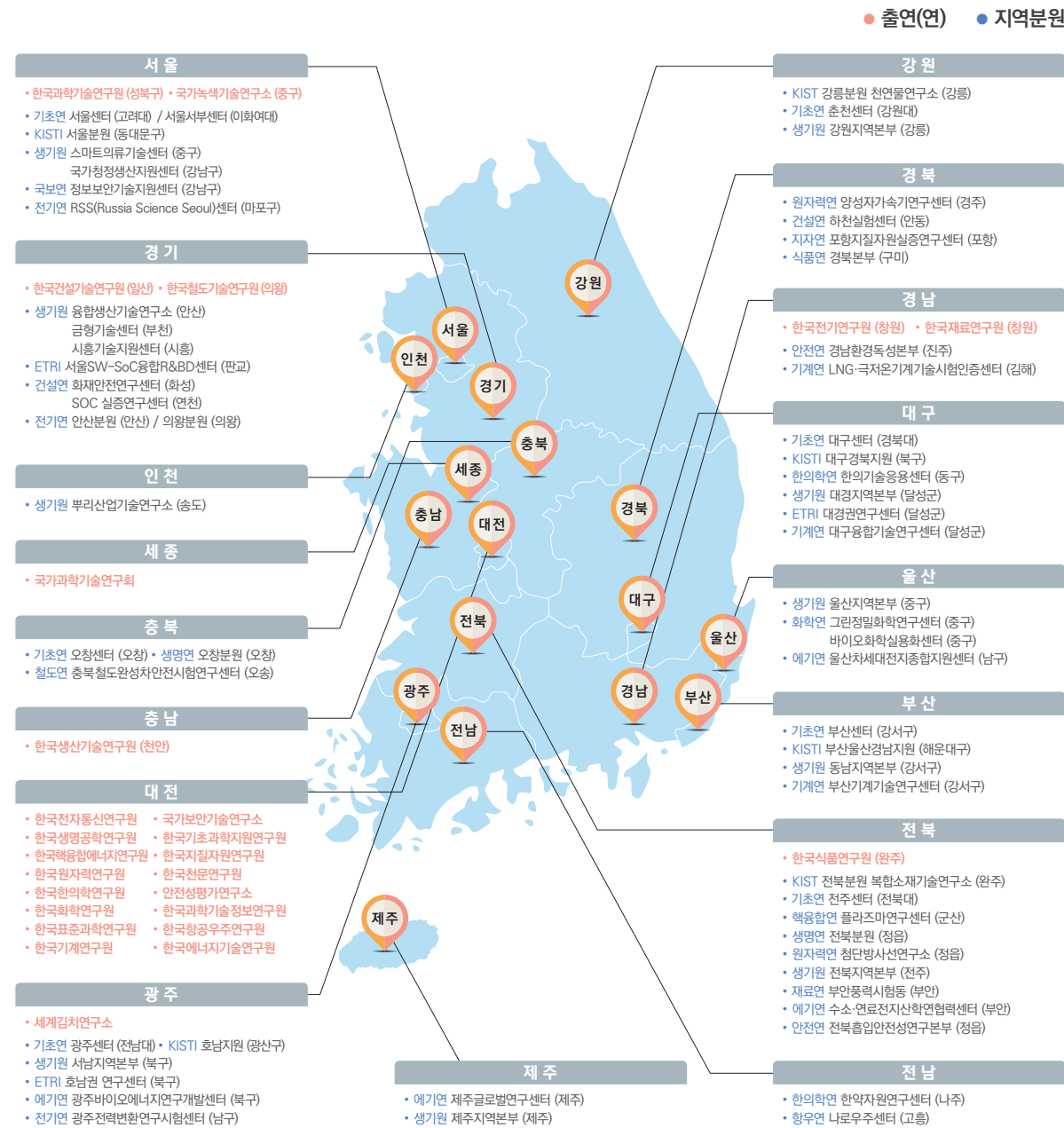
05

연구기관별 상세 문의처

기관명	상세 문의처	기관명	상세 문의처
한국과학기술연구원	02-958-6325 (min0210@kist.re.kr)	세계김치연구소	062-610-1717 (syjeon@wikim.re.kr)
국가녹색기술연구소	02-3393-3969 (yeah1215@nigt.re.kr)	한국기계연구원	042-868-7542 (yjjo157@kimm.re.kr)
한국기초과학지원연구원	042-865-3532 (pji230@kbsi.re.kr)	한국에너지기술연구원	042-860-3726 (mcc@kier.re.kr)
한국생명공학연구원	042-860-4025 (minju@kribb.re.kr)	한국전기연구원	055-280-1269 (sykim0710@keri.re.kr)
한국한의학연구원	042-868-9686 (seungb20@kiom.re.kr)	한국화학연구원	042-860-7796 (leejay@kriect.re.kr)
한국생산기술연구원	041-589-8614 (shel10@kitech.re.kr)	안전성평가연구소	042-610-8132 (jihee.kim@kitox.re.kr)
한국건설기술연구원	031-910-0447 (hrssso@kict.re.kr)	한국원자력연구원	042-868-4962 (lsj91@kaeri.re.kr)
한국표준과학연구원	042-868-5516 (dmjung@kriss.re.kr)	한국재료연구원	055-280-3716 (moonks@kims.re.kr)
한국식품연구원	063-219-9389 (stone@kfri.re.kr)	한국핵융합에너지연구원	042-879-6315 (michelle@kfe.re.kr)

※ 사업 전반에 관한 문의: 국가과학기술연구회 인재양성팀 (044-287-7243, nhkim0923@nst.re.kr)

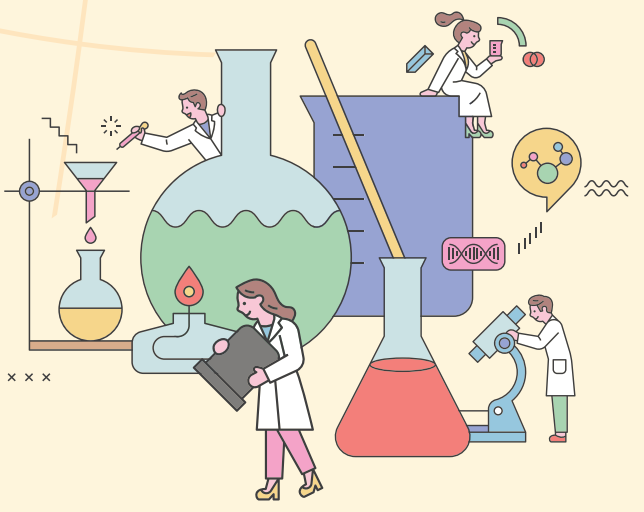
국가과학기술연구회 소관 출연(연) 분포도



국가과학기술연구회는 과학기술분야 25개 정부출연연구기관을 육성·지원하고 체계적으로 관리하기 위해 설립되었습니다. [과학기술분야 정부출연연구기관 등의 설립·운영 및 육성에 관한 법률 제18조]

출연(연) 맞춤형 인력양성사업

NST Research Fellowship Program for Young Scientists



☑ 국가과학기술연구회 소관 정부출연연구기관 R&D인프라를 기반으로, 이공계 신진 박사학위 취득자에게 R&D 연수기회를 제공합니다.

출연(연) 맞춤형 인력양성사업

NST Research Fellowship Program for Young Scientists



01

사업개요

• 사업목적

이공계 박사학위 취득자들에게 정부출연연구기관에서의 R&D 연구 기회를 제공하고, 연구역량 향상 및 경력개발

• 사업기간 : 2009년~ (계속)



02

지원대상

• 박사학위 취득 후 5년이 경과하지 않은 자

* 학위취득예정자의 경우 연수 개시일 기준, 학위취득예정일 3개월 미만인 자에 한함 (증명서 제출 필수)



03

지원내용

• 지원규모 : 인건비 6,000만원 수준

* 4대 보험 및 퇴직금(1년 이상 근무 시) 별도 지급, 기관별 상이

• 지원기간 : 최대3년(연수 종료 후 연구기관별 '과제기반 테뉴어' 적용 가능)

* 과제기반 테뉴어: 박사후연구원의 연구성과 창출 및 연구의 연속성 확보를 위하여 연수기간을 '참여 연구과제 기간'까지 확대 운영하는 제도

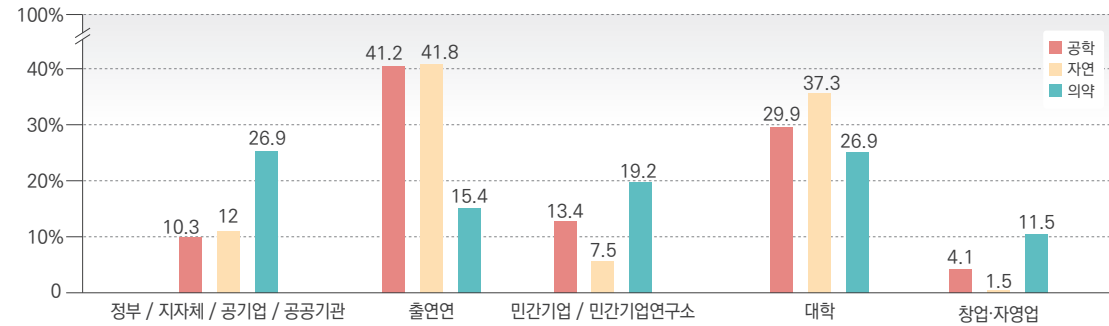
• 기타 지원사항

박사후연구원 대상 맞춤형 교육 지원, 자율적 학습공동체(YS-CoP) 지원, 연수성과 공모전 및 성과교류회 참여 지원 등

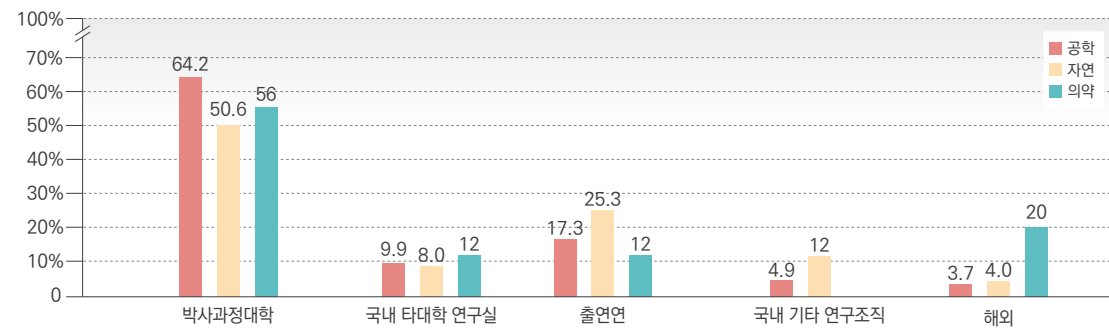


국내 박사후연구원 현황 및 경력개발

학위취득자의 박사후연구원 이후 희망 직장 (2019)



박사후연구원 수행연구실



박사후연구원 평균 연소득

(단위: 만원)

구분	구분	학위취득시점	구분	구분	학위취득시점
박사후 연구원	인문사회계열	2,420	취·창업자	인문사회계열	2,877
	공학계열	3,672		공학계열	6,385
	자연계열	3,745		자연계열	4,937
	의약계열	3,003		의약계열	5,133
	교육계열	2,975		교육계열	3,240
	예체능계열	3,450		예체능계열	2,173

이공계 신규 박사의 경력 변화

구분	졸업 직후 (%)			1.5~2년 경과 후 (%)			2.5~3년 경과 후 (%)		
	박사후 연구원	취창업	미취업	박사후 연구원	취창업	미취업	박사후 연구원	취창업	미취업
공학	24.7	69.4	5.4	17.1	79.3	3.6	8.8	90.6	0.6
자연	40.5	48.0	11.5	31.1	60.8	8.1	25.6	69.6	4.8
의약학	22.0	69.0	9.0	12.0	82.0	6.0	8.2	90.8	1.0

* 출처 : 박사후 연구원 현황과 지원(STEPI, 2022)

최근 5년('19~'23) YS포닥 배출 현황

최근 5년간('19~'23) 총 참여인력 기준

